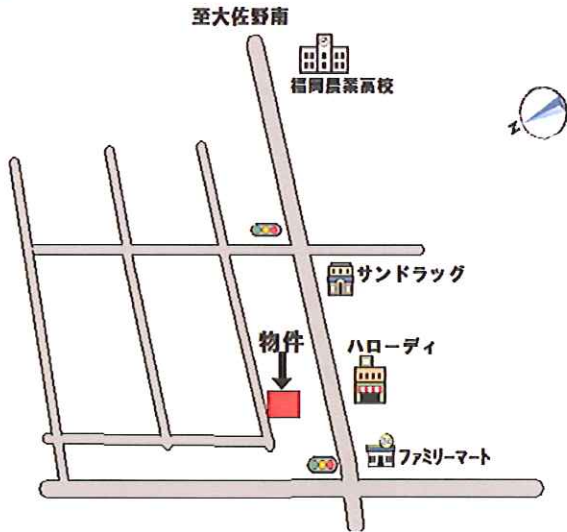


ミスギ企画のおすすめ物件情報は★大佐野3丁目★

大佐野3丁目で新築！！

現地案内図



掲載物件は全て施工上の都合により設計・設備及び仕様等が一部変更になる場合がございますので予めご了承下さい。

1号棟 新築建売戸建

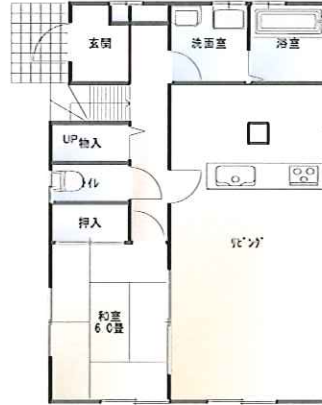
大佐野3丁目

3,098万円

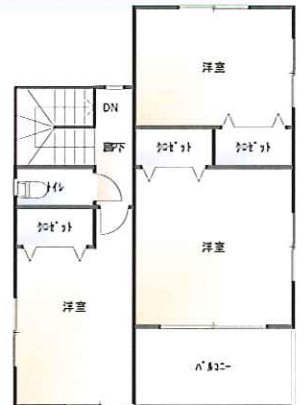
JR鹿児島線都府楼南駅
西鉄都府楼前駅

- 太宰府市大佐野3丁目
- 木造サイディング2階建
- 土地約187,48㎡(約56,71坪)
- 建延103,50㎡
- 4LDK
- 第1種住居専用地域
- 平成24年4月中旬完成予定
- 取引態様:仲介

★駐車場2台分有り★



1階



2階

2号棟 新築建売戸建

大佐野3丁目

2,998万円

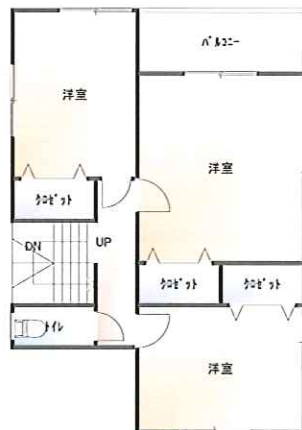
JR鹿児島線都府楼南駅
西鉄都府楼前駅

- 太宰府市大佐野3丁目
- 土地約188,33㎡(約56,96坪)
- 建延104,33㎡
- 木造サイディング2階建
- 4LDK
- 第1種住居専用地域
- H24年4月中旬完成予定
- 取引態様:仲介

★駐車場2台分有り★



1階



2階

3号棟 新築建売戸建

大佐野3丁目

2,998万円

JR鹿児島線都府楼南駅
西鉄都府楼前駅

- 太宰府市大佐野3丁目
- 土地約181,68㎡(約54.95坪)
- 建延105.99㎡
- 木造サイディング2階建
- 4LDK
- 第1種住居専用地域
- H24年4月中旬完成予定
- 取引態様:仲介

★駐車場2台分有り★



1階



2階

Misugi Kikaku co., Ltd

有限会社 ミスギ企画
大佐野店

物件担当: スギモト
E-Mail: m-kikaku@bb.csf.ne.jp

TEL 092-924-2484
FAX 092-924-0488

〒818-0134 福岡県太宰府市大佐野4丁目16-7

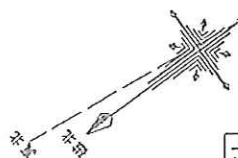
http://www.misugikikaku.com

営業時間 9:00~18:00

定休日/水曜日、祝日

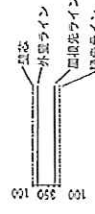
福岡県知事(2)第15312号
福岡県宅地建物取引業保証協会

広告作成日/平成00年00月00日 広告有効期限/平成00年00月00日迄



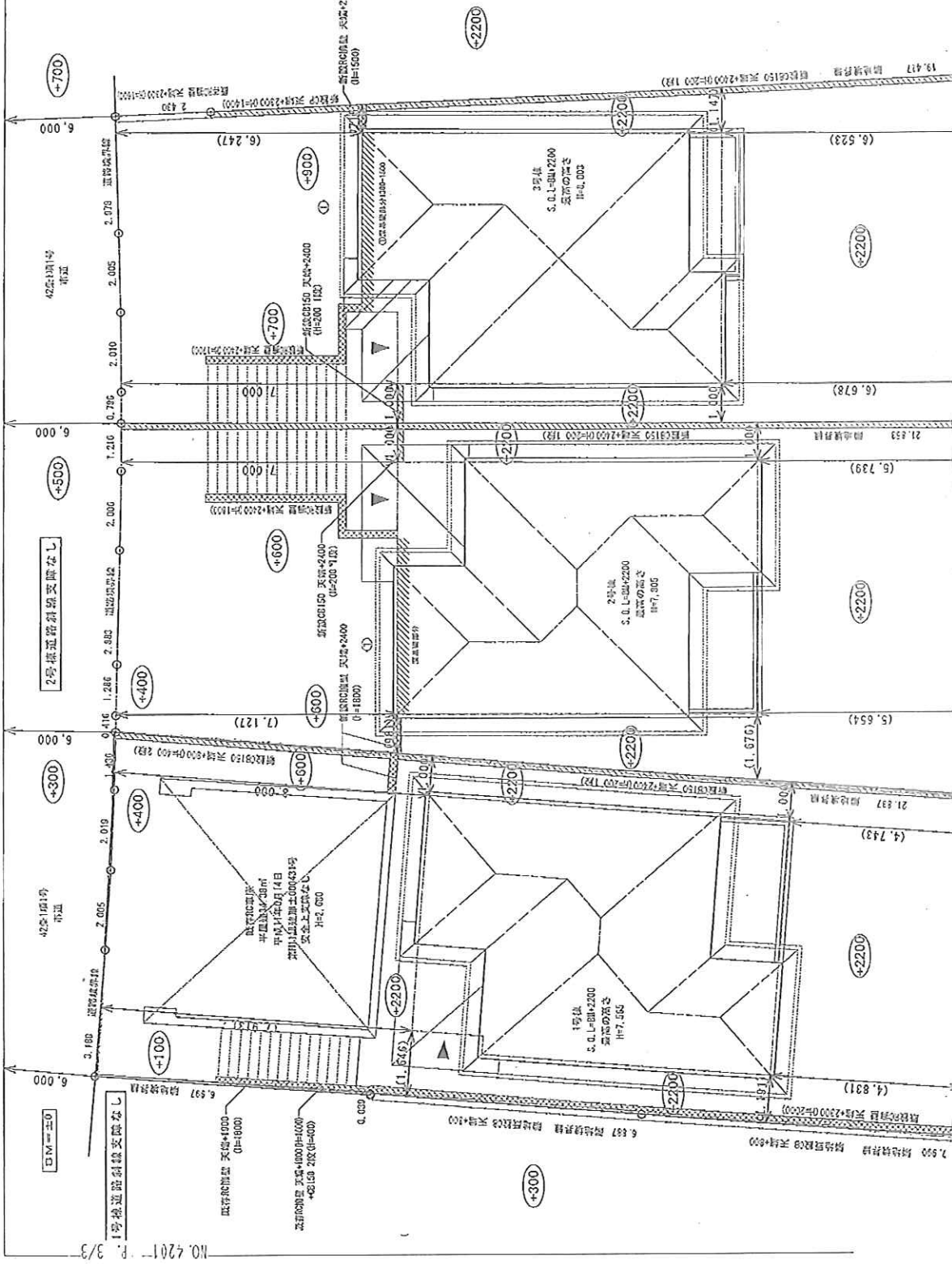
3号線道路斜線交際なし

- ① 1.6 × 4.55 = 7.28
- 2号線平均地盤 7.28/30.94 = 0.235 - 0.24
- ② (1.5 + 1.3) × 4.55 × 1/2 = 6.37
- 3号線平均地盤 6.37/30.94 = 0.205 - 0.21



特設排水口の吐出圧力を650とする。

申請場所	福岡県太宰府市大佐野三丁目329の一部
用途地盤	第一種住居専用品
防火指定	法22条
建ぺい率	60%
容積率	200%
高さ制限	20m(高度制限地区)
地域地区	—
工事種別	一戸建ての住宅
構造	新築
汚水・雑排水	下水道施設



福岡県知事(印)15312号

福岡県宅地建物取引業協会会員 九州不動産公正取引協議会

〒818-0134 福岡県太宰府市大佐野4丁目16-7

TEL (092)-924-2484

FAX (092)-924-0488

株式会社 ミスギ企画

Misugi Kikaku Co., Ltd

■取引態様 ■手数料

■情報公開日